

# ANDREA LUCHESI

Motta di Livenza (Treviso) 1741 – Bonn 1801

\* \* \* \* \*

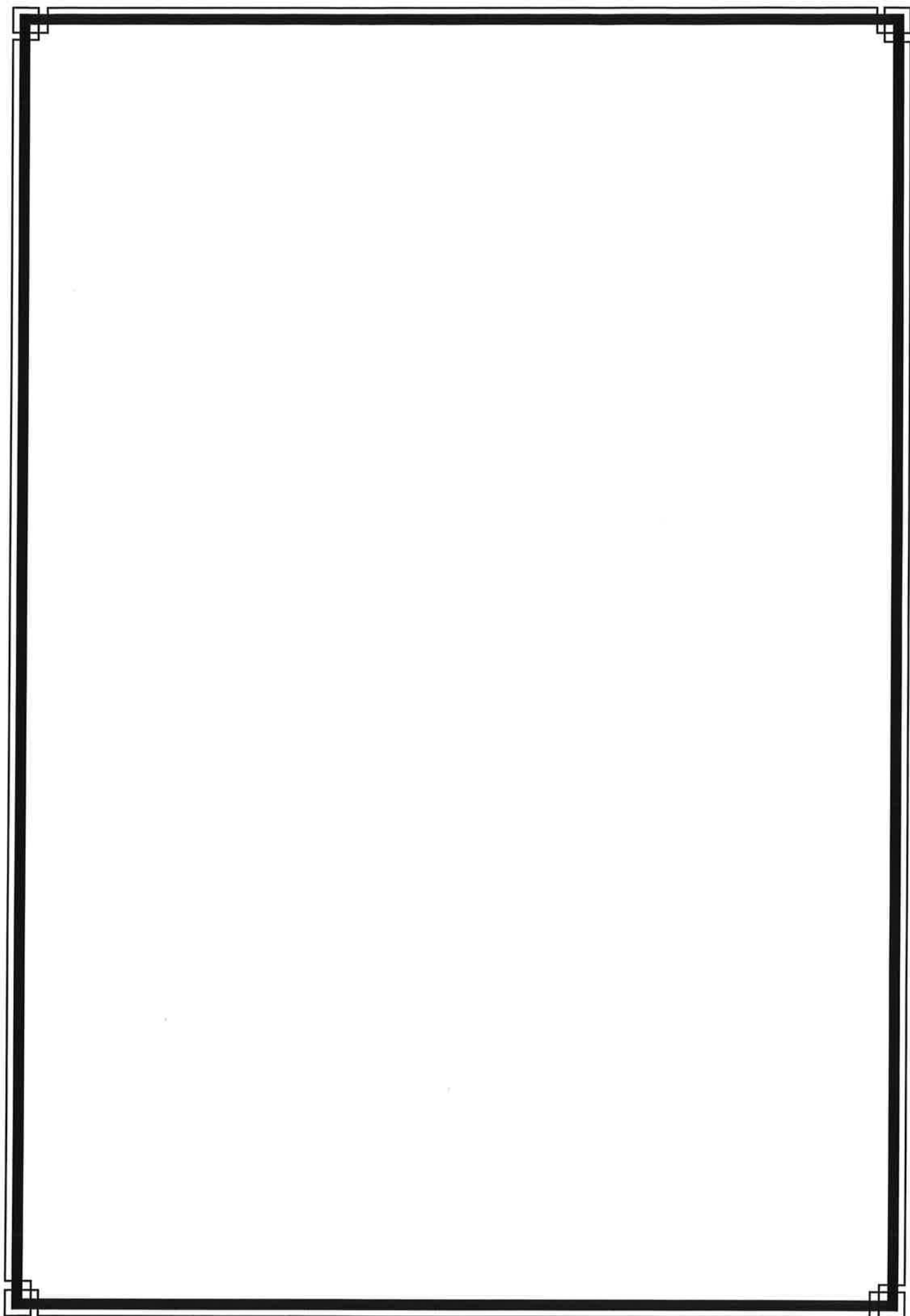
## *Sinfonia N° 2 in Sol Magg.*

*per 2 Oboi - 2 Corni - Violino 1° e 2° - Viola - V.Cello e C.Basso*

### CORNO 1°

Revisione e Trascrizione di **Agostino Granzotto**

*Praga XLI C 103 – Sinfonia in Re Magg. - Raccolta A. Granzotto N° 83.*



# ANDREA LUCHESE

Motta di Livenza (Treviso) 1741 – Bonn 1801

\* \* \* \* \*

## *Sinfonia N° 2 in Sol Magg.*

*per 2 Oboi - 2 Corni - Violino 1° e 2° - Viola - V.Cello e C.Basso*

### CORNO 1°

Revisione e Trascrizione di **Agostino Granzotto**

*Praga XLI C 103 – Sinfonia in Re Magg. - Raccolta A. Granzotto N° 83.*

# ANDREA LUCHESI (1741-1801)

## SINFONIA N.2 in Sol Magg.

per 2 Oboi, 2 Corni, Violino 1 e 2, Viola, V.cello, (C.basso ad libitum).

Corno 1° in Sol

Trascrizione e Revisione a cura di Agostino Granzotto

*Allegro*

10

19

26

38

45

70

78

85

90

100

\* Eventuale ritornello

Praga XLII C 103 -Sinfonia N.2 in Sol Magg. 1° tempo- Raccolta Agostino Granzotto n. 84.

© Copyright Agostino Granzotto 1995.

Tutti i diritti riservati.

*Andante*

Corno 1°  
in Fa

6  
*p*

12  
*f*

21  
*f*

27  
*f*

40  
*p*

49  
*f*

58

\* *Eventuale ritornello*

**V. S.**

**Presto**

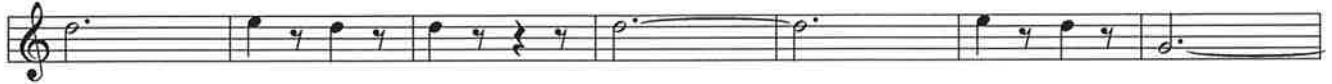
8



15



25



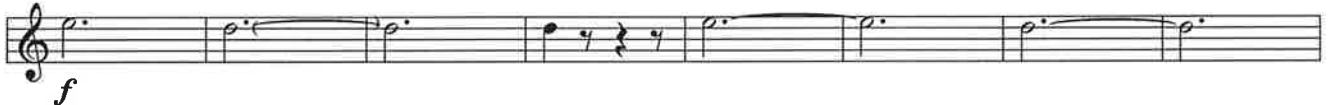
32



38



50



58



65



83



90



\* Eventuale ritornello